

SO FUNKTIONIERT'S | HOW IT WORKS

Kostenlose Registrierung via Website nextbike.at/klagenfurt
Registrierung auf der Website inkl. Wahl des Zahlungsmittels.
Nach erfolgreicher Registrierung wird ein 6-stelliger Zugangscode zum Einloggen ins Kundenkonto übermittelt.

Kostenlose Registrierung via App
Registrierung in der App inkl. Wahl des Zahlungsmittels.
Nach erfolgreicher Registrierung wird ein 6-stelliger Zugangscode zum Einloggen ins Kundenkonto übermittelt.

Registrierung via Hotline +43 463 537 3333*
Registrierung erfolgt bei Anruf der Hotline via Callcenter-Agent.
Danach erfolgt die Übermittlung eines 6-stelligen Zugangscode zum Einloggen ins Kundenkonto.

Einmal angemeldet kann in allen nextbike-Städten gefahren werden. Mit einem Kundenkonto können bis zu vier nextbikes gleichzeitig ausgeliehen werden.

Free-of-charge registration via Website nextbike.at/klagenfurt
Registration on the Website incl. selection of means of payment.
After successful registration, you will receive a 6-digit access code to log in to your customer account.

Free-of-charge registration via App nextbike.at/klagenfurt
Registration in the App incl. selection of means of payment.
After successful registration, you will receive a 6-digit access code to log in to your customer account.

Registration via Hotline +43 463 537 3333*
You can also be registered by a call centre agent if you call the Hotline. You will then receive a 6-digit access code to log in onto your customer account.

Once registered, rides are possible in all nextbike cities. Up to four nextbikes can be rented simultaneously via one customer account.

BEZAHLUNG | PAYMENT

Aufladen des Startguthabens | Loading of initial credit
Zur Verifizierung des ausgewählten Zahlungsmittels wird 1 € eingezogen und auf dem Kundenkonto als Startguthaben verbucht, das in allen Tarifen eingelöst werden kann. Bei Zahlung mit Kreditkarte erfolgt eine sofortige Aktivierung. Bei Lastschriftverfahren wird mit der Angabe der Kontodaten automatisch eine Einzugsermächtigung erteilt. Hier dauert die Aktivierung je nach Bankinstitut 2-3 Werktage. Ein Wechsel des Zahlungsmittels ist jederzeit möglich.

To verify the chosen means of payment, 1 € will be debited from your account and credited to your customer account as your initial credit. This amount may be used up in all tariff schemes. Upon payment via credit card, the activation will take effect immediately. In case of direct debiting, you automatically issue us with a direct debit authorization by providing your account details. Activation may then take 2 to 3 business days, depending on the bank. A change of the means of payment is possible at any time.

VERLEIH | RENTAL

Via App

- Radnummer eingeben oder QR-Code scannen
- 4-stelligen Schloss-Code (wird in App angezeigt) am BikeComputer eingeben
- Schloss öffnet automatisch
- Gabelschloss in vorgesehene Halterung stecken

Via Hotline

- Kundenservice unter +43 463 537 3333* anrufen und Radnummer mitteilen
- Code am BikeComputer eingeben
- Schloss öffnet automatisch
- Gabelschloss in vorgesehene Halterung stecken

Via Kundenkarte

- Kundenkarte an BikeComputer halten
- Schloss öffnet automatisch
- Gabelschloss in vorgesehene Halterung stecken

Via BikeComputer

- Telefonnummer am BikeComputer eingeben
- 6-stelligen PIN (bei Registrierung erhalten) am BikeComputer eingeben
- Schloss öffnet automatisch
- Gabelschloss in vorgesehene Halterung stecken

Via App

- Enter bicycle number or scan QR code
- Enter 4-digit lock code (displayed in the App) into the BikeComputer
- Lock opens automatically
- Insert fork lock into the holder as provided

Via Hotline

- Call customer service on +43 463 537 3333* and communicate bicycle number
- Enter code into the BikeComputer
- Lock opens automatically
- Insert fork lock into the holder as provided

Via Kundenkarte

- Hold customer card against the BikeComputer
- Lock opens automatically
- Insert fork lock into the holder as provided

Via BikeComputer

- Enter telephone number into the BikeComputer
- Enter 6-digit PIN code (received upon registration) into the BikeComputer
- Lock opens automatically
- Insert fork lock into the holder as provided

* Für die Registrierung per Hotline erheben wir eine Servicegebühr von 3 €. Bei Anfragen über die Hotline können Telefongebühren zum jeweiligen Festnetzstarif des Anbieters anfallen.

* For registration via the Hotline + 43 463 537 3333, we charge a service fee of 3 €. For inquiries via the Hotline, fixed network costs as charged by the respective provider may be due.



EINFACH, SCHNELL, GÜNSTIG, FLEXIBEL, GESUND UND UMWELTSCHONEND VON A NACH B. NUTZEN SIE DIE VORTEILE VON NEXTBIKE KLAGENFURT!

KONTAKT

Kundenservice: +43 463 537 3333*
nextbike.at/klagenfurt
info@nextbike.at

CONTACT

Customer service: +43 463 537 3333*
nextbike.at/klagenfurt
info@nextbike.at

IMPRESSUM:

Satz- und Druckfehler vorbehalten. Für den Inhalt verantwortlich: IPAK International Project Management Agency Klagenfurt on Lake Wörthersee GmbH, Neuer Platz 1, 9020 Klagenfurt am Wörthersee. Layout und Grafik: SMUCK, ROYER & DIE EINS Werbeagentur GmbH, Khevenhüllerstraße 4, 9020 Klagenfurt am Wörthersee. Druck: Stadtdruckerei Klagenfurt, 3. Auflage, Mai 2018.

* Bei Anfragen über die Hotline können Telefongebühren zum jeweiligen Festnetzstarif des Anbieters anfallen.

* For inquiries via the Hotline, fixed network costs as charged by the respective provider may be due.

Your life. Your city. Your bike.

**KLAGENFURT**
AM WÖRTHERSEE



nextbike



Your life. Your city. Your bike.



nextbike.at/klagenfurt

PARKEN UND RÜCKGABE | PARKING AND RETURN

Parken | Parking

Auf Wunsch kann das Rad geparkt werden. In diesem Zeitraum fallen weiterhin Mietkosten an.

- Gabelschloss schließen
- BikeComputer stellt Parken oder Zurückgeben zur Auswahl
- Parkfunktion durch Drücken der Taste „C“ am BikeComputer aktivieren

Für die Weiterbenutzung danach muss der 4-stellige Code am BikeComputer eingegeben und das Schloss aus der Gabel gezogen werden. Bei Benutzung der App wird der 4-stellige PIN dort angezeigt, andernfalls per SMS übermittelt.

If you wish, the bicycle may be parked. The rental fees will continue to be charged for this period.

- Close fork lock
- Select either parking or return on the BikeComputer
- Activate parking function on the BikeComputer by pressing button “C”

For further use, enter the 4-digit code into the BikeComputer and remove lock from the fork. When using the App, the 4-digit PIN code is displayed on the App, otherwise it is communicated via SMS.

Rückgabe | Return

Rückgabe nur an offiziellen nextbike-Stationen (siehe App und Lageplan).

- Schloss bis zum Einrasten durch die Vordergabel und den Ständer schieben
- “OK” drücken und warten bis die Rückgabe am BikeComputer bestätigt wird
- Station voll? Rad neben einer Station abschließen und Rückgabe über BikeComputer oder Hotline* bestätigen.

Return exclusively at official nextbike stations (see App and site plan).

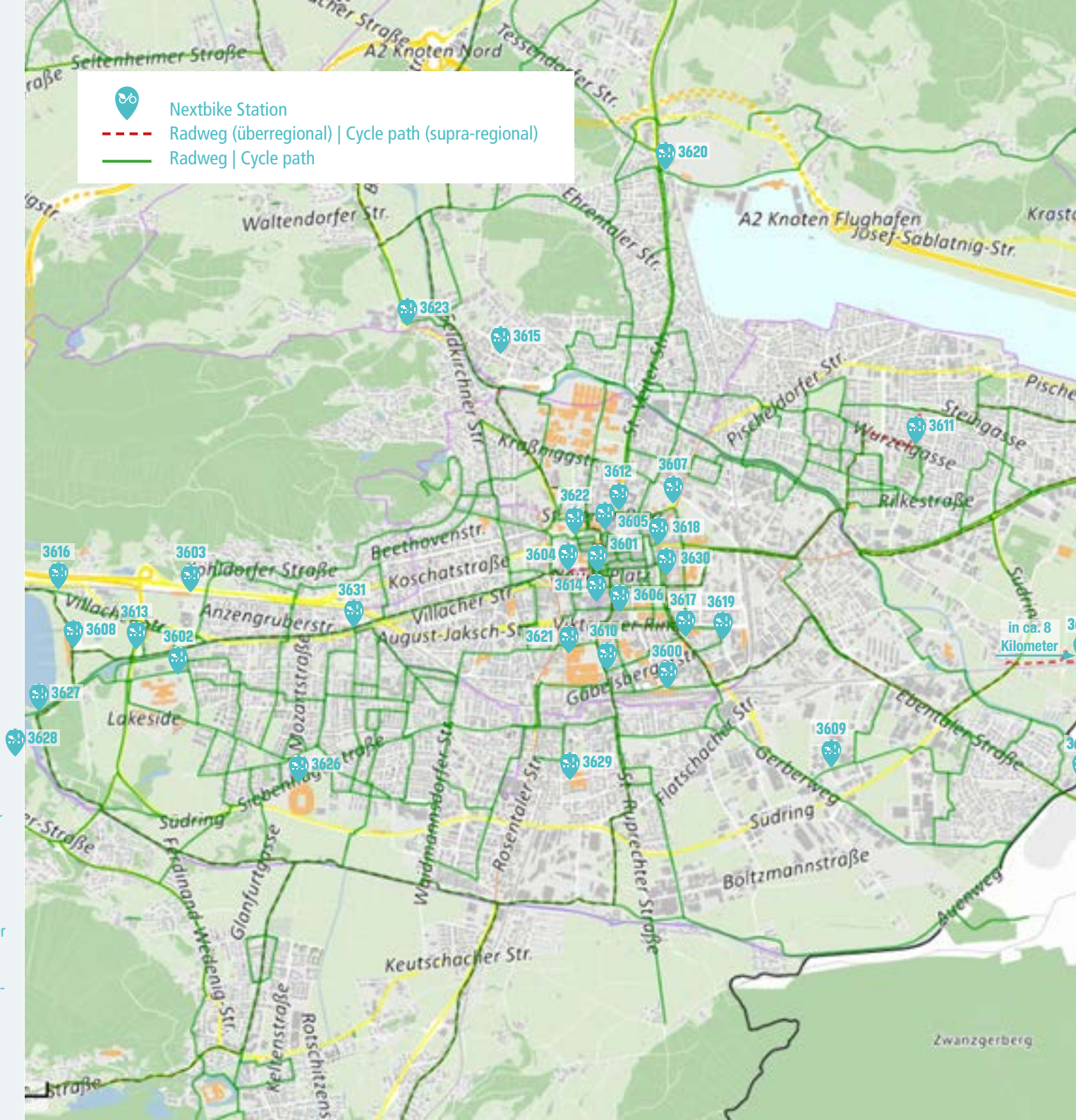
- Insert lock through the front fork and into the rack until it engages
- Press “OK” and wait until return has been acknowledged on the BikeComputer
- Station full? Lock bicycle next to a station and confirm return via BikeComputer or Hotline*.

Reservierung | Reservation

Bis maximal eine Stunde vor Fahrtantritt ist eine Reservierung des Rades über die App (Kaution: € 1, entfällt bei Fahrtantritt) möglich.

A reservation of a bike up to an hour before starting via App is possible (deposit: € 1, not applicable when using).

* Bei Anfragen über die Hotline können Telefongebühren zum jeweiligen Festnetztarif des Anbieters anfallen.
* For inquiries via the Hotline, fixed network costs as charged by the respective provider may be due.



TARIFE | RATES

Vorteilstarif

- Jahresgebühr € 49
- erste ½-Stunde gratis
- weitere ½-Stunde € 1
- 24 Std., ab der 5. Stunde € 9

Discount rate

- annual fee € 49
- first ½ hour free
- further ½ hours € 1
- 24 hours from the 5th hour € 9

Normaltarif

- keine Jahresgebühr
- erste ½-Stunde € 1
- weitere ½-Stunde € 1
- 24 Std., ab der 5. Stunde € 13

Normal rate

- no annual fee
- first ½ hour € 1
- further ½ hours € 1
- 24 hours from the 5th hour € 13

Stationsnummer & Standort Station number & location

- 3600 Klagenfurter Hauptbahnhof
- 3601 Neuer Platz
- 3602 Alpen-Adria-Universität Klagenfurt
- 3603 S-Bahn Klagenfurt West
- 3604 Heiligengeistplatz
- 3605 Heuplatz
- 3606 Landesregierung Mießtalerstraße
- 3607 Park & Ride Fernheizkraftwerk
- 3608 Strandbad Klagenfurt
- 3609 Fachhochschule Kärnten Primoschgasse
- 3610 Messe Klagenfurt
- 3611 Welzeneggerstraße
- 3612 BKS Bank St. Veiter Ring
- 3613 Seepark Hotel
- 3614 Domplatz
- 3615 Mühlgasse
- 3616 Wörthersee Schifffahrt
- 3617 HTL1 Lastenstraße
- 3618 Bahnhofstraße - Priesterhausgasse
- 3619 Park & Ride Sirius
- 3620 S-Bahn Annabichl
- 3621 Messe Parkhaus
- 3622 Pfarrplatz
- 3623 Schleppeplatz
- 3624 Ebenthal
- 3625 Grafenstein (Entfernung ca. 8 km)
- 3626 Sportpark Klagenfurt
- 3627 Strandbad Loretto
- 3628 Strandbad Maiernigg
- 3629 HTL Mössingerstraße
- 3630 Kardinalplatz
- 3631 Steinernen Brücke